

# אל תזרוק פסולת - גרום אותה... ותרוויח כסף!

# ARP

ALPIRSBACHER MASCHINENBAU  
GMBH & CO. KG

## גורסות:

פלסטיק, פח, עץ, זכוכית, מיכלים, קלטות, סרטים מגנטיים, דיסקטים, כבלים, מוצרי חשמל ואלקטרוניקה, קרטון ונייר, חלקים פגומים ומוצרים פסולים מחומרים שונים, אשפה ופסולת ביתית ותעשייתית.

## יתרונות ורווח:

- הקטנת נפחי הפסולת פי 10 מנפחם המקורי.
- 90% מהשטח שהפסולת תופסת מוחזר לצרכי ייצור, אכסון וחניה.
- חסכון של למעלה מ-50% בהוצאות לפינוי פסולת.
- השמדת מוצרים או חלקים מכל סוג שאסור שיגיעו לפז האשפה.
- השמדה של מיכלי כימיקלים, ציוד רפואי, מיכלי רעלים.
- גריסה לפרורים של כל חומר סודי כולל מדיה מגנטית, סרטים וקלטות בכל הגדלים.
- הקטנה משמעותית של סיכוני שריפות וסיכוני בריאות.
- הפחתה בעלויות כוח אדם.
- תרומה לחסכון הלאומי במיחזור חומרי גלם יקרי ערך.
- שמירה על איכות הסביבה.

## המגרסות:

- קומפקטיות וקטנות במידות אך בעלות ביצועים מרשימים וטכנולוגיה מתקדמת.
- בנויות באיכות גבוהה לפעולה חסרת תקלות לאורך שנים.
- תחזוקה קלה ופשוטה.
- שקטות בפעולה וחסכוניות בצריכת אנרגיה.
- הפעלה קלה ובטיחות מירבית.
- במספר דגמים גדול לנפחים, שימושים וסוגי פסולת שונים.

### לדוגמא, כושר גריסת מיכלי פלסטיק:

- סידרת 3000 חד מנועי - מיכלי פלסטיק של 15 ליטר.
- סידרת 4000 חד מנועי - מיכלי פלסטיק של 30 ליטר.
- סידרת 5000 חד מנועי - מיכלי פלסטיק של 60 ליטר.
- סידרת 5000 דו מנועי - מיכלי פלסטיק של 120 ליטר.
- סידרת 8000 דו מנועי - מיכלי פלסטיק של 200 ליטר.
- סידרת 9000 דו מנועי - מיכלי פלסטיק של 250 ליטר.
- סידרת 1000 "ענק" - חביות, צמיגים וכד'.
- היקף הייצור הגדול מבטיח איכות ברמה גבוהה ביותר ובמחיר נוח במיוחד.



CS 5000 דגם

177-022-5856  
שיחת חים



# סידרת 5000/8000

## דגם CS 5000

**מתאים לגופים כגון:** תעשיות כבדות - כימיות, פרמצביות, פלסטיות, אלקטרוניות, רכב ומוזון. בתי חולים, מוסכים ופחחות, מרכזי כניסה, מתקני ציבור, מחסר ושרותים, רשויות ועיריות, תחנות מעבר, חיסול מחסנים וגרוטאות, פסולת גנים וחצרות.

**יישומים:** גריסת פלסטיק, פח, זכוכית, חלקי עץ, חלקי חשמל ואלקטרוניקה, כבלי נחושת, חלקים פגומים מחומרים שונים, חלקי מכונות, קרטון, צרורות (חבילות) נייר גדולות ועוד...

**אופציה:** נפה בעלת חורים בקוטר של 20 מ"מ לאבטחת מידות קטנות לחומר הגרוס. **כושר גריסה בדגם חד מנועי:** ניתן לגרוס מיכלים מפח ומפלסטיק של 25 ליטר בתוספת התקן לחיצה הידראולי (אופציה) - מיכלי פלסטיק של 60 ליטר.

**כושר גריסה בדגם דו מנועי:** ניתן לגרוס מיכלים מפח ומפלסטיק של 60 ליטר בתוספת התקן לחיצה הידראולי (אופציה) - מיכלי פלסטיק של 120 ליטר.

**פינוי אשפה:** תא מתאים לעגלה של 0.6 מ"ק ניידת ומתהפכת. פריקה ע"י מלגזה.

## דגם CS 5005

זהה ל-CS 5000 מלבד פינוי האשפה. המגרסה מסופקת ללא יחידת בסיס-תא למיכל האשפה. המגרסה תורכב על בסיס הנותן פתרון מתאים לצרכי הלקוח.

## דגם CS 5011

זהה ל-CS 5000 אך עם יחידת בסיס בעלת 2 דלתות - תא לעגלת אשפה גדולה של 1.1 מ"ק.

## דגם CS 8000

דומה לדגם CS 5000 אך עם משטח גריסה מוגדל: 575x820 מ"מ. **כושר גריסה בדגם דו מנועי:** עם התקן לחיצה הידראולי (אופציה) - מיכלי פח של 60 ליטר ומיכלי פלסטיק של 200 ליטר.

## דגם CS 9000 - "מגרסת הדגל"

דגם זהה ל-CS 8000 אך עם משטח גריסה מוגדל: 750x920 מ"מ. 2 מנועים רבי עוצמה 2x15 KW, לגריסת מיכלי פלסטיק של 250 ליטר.

כל הדגמים מסופקים ללא התקן לחיצה ידני וללא מיכל פינוי. אופציה לכל הדגמים: מגן בפני התזה מהמזין.

## נתונים טכניים:

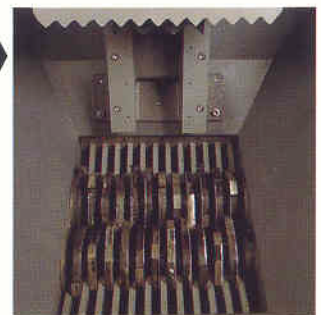
מ"פרט	דגם	CS 5000	CS 5005	CS 5011	CS 8000
פתח הזנה		1200x1200 מ"מ	1200x1200 מ"מ	1200x1200 מ"מ	1520x1200 מ"מ
נפח מיכל הזנה		250 ליטר	250 ליטר	250 ליטר	350 ליטר
משטח הגריסה		575x500 מ"מ	575x500 מ"מ	575x500 מ"מ	575x820 מ"מ
גובה פתח ההזנה		1935 מ"מ	לפי צרכי הלקוח	2305 מ"מ	2015 מ"מ
תפוקת פסולת גרוסה נייר וקרטון מיכלי פלסטיק		300-500 ק"ג / שעה עד 400 ק"ג / שעה	300-500 ק"ג / שעה עד 400 ק"ג / שעה	300-500 ק"ג / שעה עד 400 ק"ג / שעה	400-600 ק"ג / שעה עד 500 ק"ג / שעה
עוצמות מנוע: חד מנועי חד מנועי משופר דו מנועי דו מנועי משופר		7.5 / 5.5 KW כ"ס 10 / 7.5 KW כ"ס 15 / 11 KW כ"ס 20 / 15 KW כ"ס	7.5 / 5.5 KW כ"ס 10 / 7.5 KW כ"ס 15 / 11 KW כ"ס 20 / 15 KW כ"ס	7.5 / 5.5 KW כ"ס 10 / 7.5 KW כ"ס 15 / 11 KW כ"ס 20 / 15 KW כ"ס	15 / 11 KW כ"ס 20 / 15 KW כ"ס
דרישות מתח: תלת פאזי/25A		380 / 50 HZ וולט	380 / 50 HZ וולט	380 / 50 HZ וולט	380 / 50 HZ וולט
רמת רעש (מקורב)		60 DBA	60 DBA	60 DBA	60 DBA
גובה		2070 מ"מ	940 מ"מ המגרסה ללא בסיס	2440 מ"מ	2015 מ"מ
רוחב/ + מנוע		1200 מ"מ / 705 מ"מ	1200 מ"מ / 705 מ"מ	1700 מ"מ / 455 מ"מ	1520 מ"מ / 700 מ"מ
עומק		1200 מ"מ	1200 מ"מ	1350 מ"מ	1200 מ"מ
משקל (מקורב)		1300 ק"ג	1000 ק"ג	1500 ק"ג	2100 ק"ג



הלחצן  
ההידראולי  
בזמן פעולה



משטח הגריסה  
והלחצן  
ההידראולי



דגם דו-מנועי  
ועגלה  
מתהפכת

## תכונות מיוחדות:

- **עצירה אוטומטית:** ניתן לתכנת את המגרסה לעצירה אוטומטית לאחר עבודה רצופה במשך 4, 5, 8 או 12 דקות. אין צורך לחכות ליד המכשיר עד שכל החומר ייגרס.
- **נסיונות חורים לחומרים קשים:** במידה והחומר הנגרס קשה במיוחד, המגרסה מבצעת auto reverse ומונסה שוב 3, 4 או 6 פעמים לפני שמערכת עומס יתר מופעלת. בכך, נמנע נזק לסכינים ו/או למנוע.
- **בקרה ממוחשבת:** דגם SPS 805 המאפשר תכנות כל הפקודות על גבי לוח פיקוד משוכלל ושילוב המגרסה במערכות חיצוניות.
- **מערכת הסכינים היחידה עם סגסוגת כרום:** מבטיחה אורך חיים רב ללא צורך בהחלפת הסכינים הניתנים להשחזה וסיכויי שבירה נמוכים ביותר, 24 סכינים, כ"א ברוחב 20 מ"מ וקוטר 260 מ"מ. בדגם CS 8000, 39 סכינים מסוג זה. בדגם CS 9000 30 סכינים, כ"א ברוחב 30 מ"מ וקוטר 300 מ"מ.

יבואן ומפיץ בלעדי:



טלפון חדש:  
03-6130666  
פקס חדש:  
03-6130675

**גמא תקשורת והנדסה (א. פולק) בע"מ**

רמת-גן: בצלאל 21 52521. ת.ד. 3321 ר"ג 52133.